



CAPFi ∞

Dossier de Presse

Avril 2023

Le choix de l'humain au coeur de l'activité

CAPFI est une ESN spécialisée dans la transformation digitale, le design d'infrastructure IT et le consulting dédié aux secteurs finance, banque et assurance, project management, cybersécurité, cloud et big data. A travers **5 filiales au service de l'innovation**, elle répond aux problématiques IT d'une grande variété d'acteurs.

Sa spécificité ? CAPFI place **les relations humaines au cœur de chaque projet**. Véritable communauté attachée à des valeurs d'éthique, de confiance et d'authenticité, CAPFI a très tôt placé les enjeux RSE au cœur de sa dynamique. Pour ses fondateurs, la technologie IT se doit d'être source de valeur collective. L'innovation doit contribuer au progrès et au bien-être de l'humanité.

Un socle de convictions qui permet à CAPFI de se différencier et de proposer aux meilleurs talents des parcours plus stimulants. Indissociable de l'activité, la culture d'entreprise basée sur le respect et l'authenticité s'engage à apporter à tous **épanouissement personnalisé et expériences génératrices de fierté**.



A high-angle photograph of four people in a meeting. A man in a white shirt is leaning over a desk, pointing at a laptop. A woman with glasses and curly hair is smiling. Another woman is looking down at a laptop. A man is sitting at the desk, looking at a laptop. The image has a warm, orange-toned overlay. A large white text box is overlaid on the right side of the image.

1 Capfi : Histoire et activité

2 entrepreneurs engagés pour un IT plus vertueux

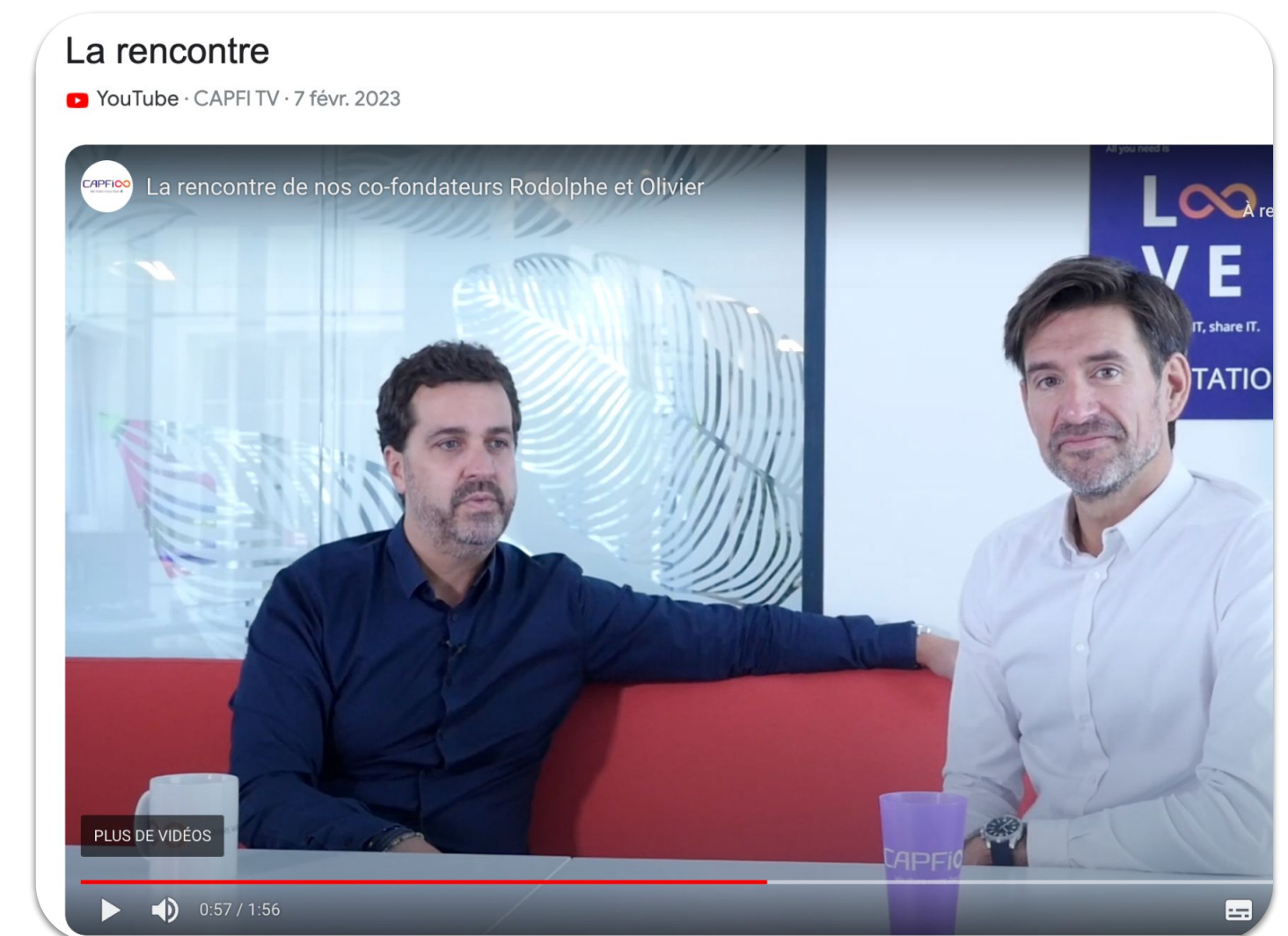
Entre Rodolphe et Olivier, l'histoire a commencé du côté de Dakar. Tous deux en VIE, ils se croisent à l'occasion d'un rendez-vous d'affaires. Vite inséparables, leur amitié va se doubler d'une volonté d'entreprendre. Convaincus qu'IT et valeurs humaines peuvent coexister, ils créent CAPFI Technology en 2005 ; une première entité basée sur leur savoir-faire en matière d'applications pour environnements sensibles et salles de marché. Viendront ensuite des filiales spécialisées, à mesure que CAPFI va identifier des sources d'innovation porteuses.

Rodolphe Bellenguez

Rodolphe a réalisé ses premières lignes de code à 10 ans. Diplômé de l'ENSI Caen et titulaire d'un Master en sciences de l'informatique (Université de Nottingham), il a vite saisi l'opportunité de se frotter à l'étranger. Parti au Sénégal, il conduit des projets d'informatisation pour les administrations locales. De retour en France, il occupe pendant 6 ans un poste de consultant IT pour le compte de 2IC, société de conseil informatique spécialisée dans la finance de marché.

Olivier Delabre

Olivier rêvait d'international et d'entrepreneuriat. Mission accomplie pour ce passionné de rencontres et de technologie ! Titulaire d'un DUT en techniques de commercialisation et d'un Master Grande Ecole (EXCELLIA + Université de Sherbrooke), il devient Business Executive pour Bull à Dakar. Il intègre 2IC en tant qu'ingénieur commercial avant d'être recruté par Open, entreprise de services et de conseils informatiques, en tant que directeur des ventes, puis responsable adjoint de l'unité Finance/Banque et Assurance



Le groupe CAPFI, une communauté de compétences

Fondée en 2005, CAPFI est une ESN implantée à Paris, Londres et Casablanca. Elle regroupe actuellement plus de 200 collaborateurs répartis entre 5 grandes entités métiers. Le Groupe intervient pour le compte de 70 clients dans des secteurs d'activité variés : aéronautique, assurance, banque, cosmétique, énergie, finance, luxe, média.... En 2022, CAPFI a enregistré un chiffre d'affaires de 26 millions €.



Le groupe CAPFI, une communauté de compétences



CAPFI 6^{ème} Sens rassemble des **compétences expertes en sécurité, cloud et automatisation** pour aider ses clients à lutter contre les cyber menaces et sécuriser leurs systèmes d'information.



Expertise métier, conseil, gestion de projet... une équipe au cœur des enjeux de la banque et de l'assurance pour anticiper les enjeux de demain et conjuguer développement IT et facteur humain



Une entité 100% innovation qui s'appuie sur les opportunités du numérique pour apporter des solutions. Des idées jusqu'aux applications, CAPFI décline ses savoir-faire et relie créativité et technologie.



Une **expertise IT et métier au service de la finance de marché**. Une parfaite maîtrise de la technologie alliée à la conviction que toute transformation doit s'accompagner d'une dimension responsable.



Data Science, Big Data, Facilitation Data... une entité qui transforme les données en bénéfice métier. Un accompagnement pour optimiser collecte et traitement et faire de la Data une source de valeur ajoutée.





2 Une ESN engagée des enjeux RSE forts depuis ses débuts

ENSEMBLE,
CRÉONS AVEC AUDACE
UN PLUS BEL AVENIR
POUR LE MONDE.



La RSE dans l'ADN de CAPFI

Les fondateurs de CAPFI ont eu très tôt la volonté de proposer **un IT plus vertueux et d'intégrer les enjeux RSE dans la conduite de l'entreprise**. Depuis les débuts de CAPFI, le développement s'est accompagné d'initiatives et d'actions concrètes englobant les 3 volets de l'économique, du social et de l'environnemental, alors même que ces principes n'avaient pas la place qu'ils tiennent aujourd'hui dans les organisations. Cette culture de responsabilité est gravée dans la charte RSE fixée en 2021 qui détaille les convictions de l'entreprise et de ses collaborateurs.

Parmi les engagements forts : **promotion de la diversité et de l'inclusion**, protection de **l'équilibre des temps de vie**, adhésion au **Global Compact de l'ONU**, association avec **Planète Urgence** autour d'un vaste programme de reforestation (près de 300.000 arbres plantés à ce jour).

Un positionnement d'entreprise vivante illustré par la labellisation Gold EcoVadis, plaçant CAPFI dans le top 5% des entreprises évaluées. Une démarche quotidienne d'amélioration de l'impact sociétal et environnemental qui s'est concrétisée l'an dernier par la **certification BCorp**. Cliquez sur le visuel pour **consulter la Charte RSE CAPFI**



Une contribution à l'attraction et la fidélisation des talents

Labellisée B Corp en 2022, CAPFI a fait de son mode de gouvernance et de sa politique RSE des piliers de sa marque employeur. Cette vision inédite dans le secteur des ESN en fait un acteur plébiscité par ses salariés, mais surtout une entreprise très au fait des attentes des talents de l'IT.

Chez CAPFI, ces derniers peuvent à la fois choisir de travailler dans des domaines de l'IT variés et toujours à la pointe de l'innovation, tout en bénéficiant d'une garantie de pouvoir concilier temps de vie professionnel et personnel, et d'avoir des opportunités de donner du sens à leur action au quotidien. CAPFI est engagée auprès des principaux acteurs de la RSE en France et en Europe.

"92% de nos collaborateurs pensent que nous sommes fortement ancrés au travers d'actions RSE variées"
90% de nos experts estiment que les associés cherchent à développer durablement l'entreprise.

Source enquête WelImpactESG 2022



A high-angle photograph of four people in a meeting. A man in a white shirt is leaning over a desk, pointing at a laptop screen. A woman with glasses and curly hair is smiling at the camera. Another woman is looking down at a laptop. A man is sitting at the desk, looking at a laptop. The image has a warm, orange-red tint. A large, stylized number '3' is overlaid on the left side of the image.

3

Changer les visions du
recrutement et du
management en ESN

Le Manifesto CAPFI : faire le choix de l'humain



Faire grandir les talents

Alors que la transformation numérique nécessite des spécialistes de plus en plus qualifiés, les entreprises rivalisent pour séduire les talents formés aux nouvelles compétences (Data Analytics, Cloud Computing, Cybersécurité). **Une situation de quasi pénurie qui pourrait se prolonger jusqu'en 2026**, selon le cabinet Michael Page !

Dans un secteur ESN qui peine à prendre soin du facteur humain, CAPFI se différencie en investissant dans l'épanouissement de ses collaborateurs.

« Plus le défi technologique est grand, plus l'environnement de travail est important » : le credo de CAPFI depuis plus de 15 ans ! Bien au-delà des gadgets wellness, CAPFI est une entreprise inspirante qui donne du sens, fait confiance et accompagne les talents dans leurs choix.

Une vision affichée dans le Culture Book de l'entreprise et déclinée à travers plusieurs initiatives :

- o Application de la **charte pour l'équilibre des temps de vie**
- o **Congés solidaires** avec Planète Urgence
- o **Lutte contre la précarité numérique** avec Emmaüs Connect
- o Parrainage de jeunes diplômés avec l'**association Nos Quartiers ont du Talent**
- o Contribution engagée à **Time for the Planet**, avec actionnariat des collaborateurs



Le Culture Book,

c'est ce qui fait notre singularité, ce qui nous rend unique.

Le recrutement chez CAPFI

Chaque recrutement s'inscrit dans un parti pris engagé :

L'entreprise se veut lieu d'accomplissement et de plaisir partagé. Outre les savoir-faire techniques des candidats, **CAPFI s'intéresse au savoir-être** et les motivations sont **appréciées de façon collégiale.**

L'onboarding se déploie sur deux journées. L'intégration est rythmée par des présentations, des rencontres et des ateliers. L'objectif ? **Mettre à disposition toutes les clés de l'entreprise pour en faciliter l'accès.**

Chaque parcours s'apparente à un voyage dans un environnement flexible et stimulant pour développer ses compétences, participer à la performance collective et libérer son talent. Les collaborateurs sont régulièrement sondés dans le but d'améliorer leurs conditions de travail. Chacun peut ainsi **se créer des conditions d'épanouissement** personnalisé et **donner du sens à ses prises de décision.**

“91% des collaborateurs apprécient la qualité des relations humaines chez CAPFI (accessibilité, sincérité, collaboration...) au sein de l'entreprise.”

Enquête HappyAtWork 2022



4 Faits et chiffres

Faits et chiffres

Date de création : 2005

Implantations : Paris, Londres, Casablanca

Filiales : 5

Effectifs : 207, dont plus de 30% de femmes

CA 2022 : 26 millions d'euros

Site : www.capfi.fr

 [Twitter](#)

 [LinkedIn](#)

 [Twitch](#)

Lectures et informations de contextualisation :

- [ESN, les nouveaux modes d'organisation du travail](#)
- [Travailler en ESN est-il un bon plan de carrière ?](#)
- [Quel est le rôle d'une ESN face au réchauffement climatique ?](#)
- [Charte RSE de CAPFI](#)
- [15 engagements pour l'équilibre des temps de vie](#)

Vous avez des questions ?

CONTACT



Lisa Wyler
Consultante

06 33 66 86 29
lisa@lisa-wyler.com



Virginie Debuissou
Consultante

06 10 80 06 52
virginie.debuissou@lisa-wyler.com